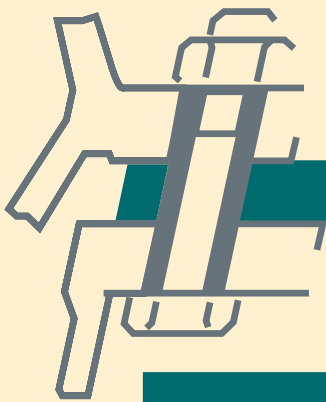




Para Construcción Naval e Industria



STEELSHIM®

Sólidas, láminas de acero inoxidable



**Acero inoxidable
sólido**

**No pérdida de tiempo
cortando sus propias
placas**

**Su espesor está
marcado en cada
placa**

Recuperables

Reciclables

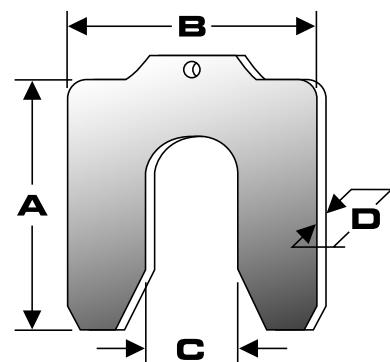
Seguridad al usarlas

Las sólidas, placas de acero inoxidable Steelshim® son invaluable a la hora de alinear maquinaria. Cortando sus propias láminas es consumo de tiempo y conlleva riesgo de accidentes. Se suministran en una gama de diferentes dimensiones y espesores, por conveniencia, están empaquetadas en un manejable maletín. Estando a su disposición para su próximo trabajo de alineación.

Steelshim® son placas sólidas de acero inoxidable; producidas en AISI 301 (1.4310), DIN 59381, DIN 17441 y AISI 304 (1.4301), DIN 59382, DIN17441, suministradas en paquetes, cada uno con 20 piezas.

	A	B	C	D		A	B	C	D
	mm	mm	mm	mm		mm	mm	mm	mm
StS A-005	55	50	15	0.05	StS B-005	75	70	23	0.05
StS A-010	55	50	15	0.10	StS B-010	75	70	23	0.10
StS A-020	55	50	15	0.20	StS B-020	75	70	23	0.20
StS A-040	55	50	15	0.40	StS B-040	75	70	23	0.40
StS A-050	55	50	15	0.50	StS B-050	75	70	23	0.50
StS A-070	55	50	15	0.70	StS B-070	75	70	23	0.70
StS A-100	55	50	15	1.00	StS B-100	75	70	23	1.00
StS A-200	55	50	15	2.00	StS B-200	75	70	23	2.00
StS C-005	90	80	32	0.05	StS D-005	125	105	44	0.05
StS C-010	90	80	32	0.10	StS D-010	125	105	44	0.10
StS C-020	90	80	32	0.20	StS D-020	125	105	44	0.20
StS C-040	90	80	32	0.40	StS D-040	125	105	44	0.40
StS C-050	90	80	32	0.50	StS D-050	125	105	44	0.50
StS C-070	90	80	32	0.70	StS D-070	125	105	44	0.70
StS C-100	90	80	32	1.00	StS D-100	125	105	44	1.00
StS C-200	90	80	32	2.00	StS D-200	125	105	44	2.00

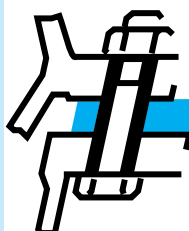
**LÁMINAS
STEELSHIM®
PERFECTO
COMPLEMENTO
A SISTEMAS DE
ALINEACIÓN
LASER**



STEELSHIM® puede ser suministrado en un manejable maletín, conteniendo por completo departamentos para almacenamiento de sus placas.

StS ABCD	Contiene 640 placas con espesores de 0.05 a 2.0 mm de los tipos A-B-C-D
StS AB	Contiene 320 placas con espesores de 0.05 a 2.0 mm de los tipos A-B
StS BC	Contiene 320 placas con espesores de 0.05 a 2.0 mm de los tipos B-C
StS CD	Contiene 320 placas con espesores de 0.05 a 2.0 mm de los tipos C-D
StS LEEG	Contiene solamente maletín vacío con departamentos para almacenamiento de sus placas.

Agente:



MACHINE SUPPORT
laser alignment and mounting services

Machine Support B.V.
Kaartenmakerstraat 7
NL-2984 CB Ridderkerk
Hollanda

Tel.: +31-(0)180-483828
Fax: +31-(0)180-483829
E-mail: info@machinesupport.com
Website: www.machinesupport.com