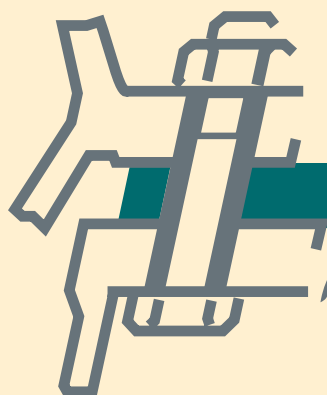




Für Schifffahrt und Industrie



STEELSHIM®

Massive Passplatten aus rostfreiem Stahl



Rostfreier Stahl, massiv

**Kein Zeitverlust durch
Schneiden von
Passplatten aus Blechen**

**Dicke auf den
Passplatten eingraviert**

Wieder verwendbar

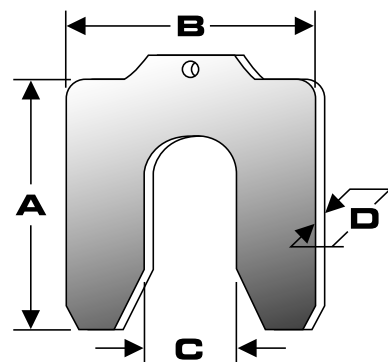
Sicher im Einsatz

Steelshim® Passplatten aus rostfreiem Stahl sind unentbehrlich für jeden, der genau ausrichtet. Das zeitraubende Schneiden von Passplatten mit hohem Verletzungsrisiko ist damit Vergangenheit.

Steelshim® Passplatten werden aus rostfreiem Stahl AISI 301 (1.4310), DIN 59381, DIN 17441 und AISI 304 (1.4301), DIN 59382, DIN 17441 hergestellt und in Packungen zu 20 Stück geliefert.

	A	B	C	D		A	B	C	D
	mm	mm	mm	mm		mm	mm	mm	mm
StS A-005	55	50	15	0.05	StS B-005	75	70	23	0.05
StS A-010	55	50	15	0.10	StS B-010	75	70	23	0.10
StS A-020	55	50	15	0.20	StS B-020	75	70	23	0.20
StS A-040	55	50	15	0.40	StS B-040	75	70	23	0.40
StS A-050	55	50	15	0.50	StS B-050	75	70	23	0.50
StS A-070	55	50	15	0.70	StS B-070	75	70 <td 23	0.70	
StS A-100	55	50	15	1.00	StS B-100	75	70	23	1.00
StS A-200	55	50	15	2.00	StS B-200	75	70	23	2.00
StS C-005	90	80	32	0.05	StS D-005	125	105	44	0.05
StS C-010	90	80	32	0.10	StS D-010	125	105	44	0.10
StS C-020	90	80	32	0.20	StS D-020	125	105	44	0.20
StS C-040	90	80	32	0.40	StS D-040	125	105	44	0.40
StS C-050	90	80	32	0.50	StS D-050	125	105	44	0.50
StS C-070	90	80	32	0.70	StS D-070	125	105	44	0.70
StS C-100	90	80	32	1.00	StS D-100	125	105	44	1.00
StS C-200	90	80	32	2.00	StS D-200	125	105	44	2.00

**STEELSHIM®
PASSPLATTEN SIND
DIE PERFEKTE
ERGÄNZUNG ZU
LASER AUSRICHT-
SYSTEMEN**



STEELSHIM® Passplatten können auch im handlichen Koffer geliefert werden. Die Aufteilung des Koffers ermöglicht die übersichtliche und griffbereite Lagerung Ihrer Paßplatten.

StS ABCD	Enthält 640 STEELSHIM® Passplatten in der Dicke 0,05 bis 2,00 mm der Typen A-B-C-D
StS AB	Enthält 320 STEELSHIM® Passplatten in der Dicke 0,05 bis 2,00 mm der Typen A-B
StS BC	Enthält 320 STEELSHIM® Passplatten in der Dicke 0,05 bis 2,00 mm der Typen B-C
StS CD	Enthält 320 STEELSHIM® Passplatten in der Dicke 0,05 bis 2,00 mm der Typen C-D
StS LEEG	Ein handlicher Koffer sorgt für Ordnung, so daß die richtigen Passplatten immer griffbereit sind.

