

SKF sphärische Passplatte

Die Lösung für den Winkelfehler
basierten Kippfuß



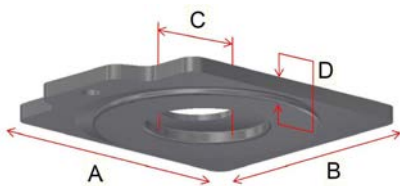
- Der Kippfuß ist eine der am häufigsten vorzufindenden Fehlerzustände an rotierenden Aggregaten.
- Der Kippfuß erhöht den Zeitaufwand für Ausrichtmaßnahmen erheblich.
- Die SKF sphärische Passplatte eliminiert den Kippfuß und kann in Verbindung mit klassischen Passplatten verwendet werden. Besondere Kenntnisse hinsichtlich der Installation sind nicht erforderlich.

NEU! SKF sphärische Passplatten



Eigenschaften und Vorteile:

- Optimales Fundamentieren
- Beseitigt den Winkelfehlerbedingten Kippfuß
- Winkelausgleich bis 2°
- Verwendbar in der Kombination mit den klassischen Passplatten der SKF TMAS - Serie
- Sichere Lösung
- Das individuelle Zuschneiden von Passplatten entfällt
- Vorgesehen für Schraubendurchmesser von 10 bis 42 mm
- Weitere Größen auf Anfrage
- Keine speziellen Kenntnisse der Installation erforderlich.
- Ausführung in Edelstahl rostfrei



Material Edelstahl AISI 304

Sphärische Passplatten Typ	A	B	C	D
SM SPS-A1	55	50	15	3,9
SM SPS-B1	75	70	23	5,3
SM SPS-C1	90	80	32	5,5
SM SPS-D1	125	105	44	7,0

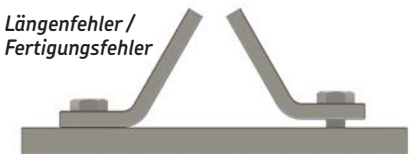
(Alle Maße in mm)

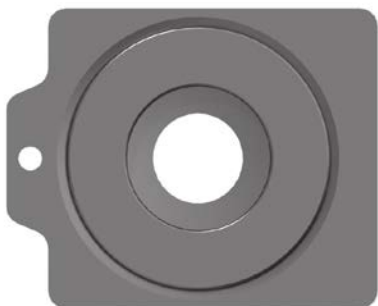
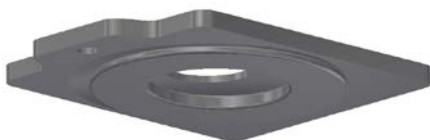
Kippfuß – Definition

Was ist der Kippfuß?

Der Kippfuß ist ein Zustand, bei dem die Montagefüße eines Aggregates – ein Motor, eine Pumpe, ein Kompressor, eine Turbine oder oder ähnliches keinen vollständigen Kontakt mit dem Fundament haben. Ursache für den Kippfuß kann ein Winkelfehler zwischen Maschinenfuß und Fundment sein oder aber ein paralleler Spalt zwischen diesen beiden, aber oft ist es eine Kombination der beiden.

Verschiedene Gründe für den Kippfuß:



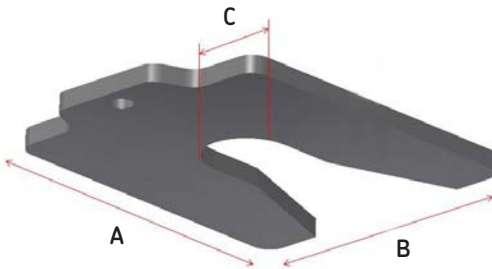


SKF Edelstahl- passplatten



Eigenschaften und Vorteile:

- Ideale Lösung für einen parallelen Spalt zwischen Maschinenfuß und Fundament.
- Verwendbar in Kombination mit den sphärischen Passplatten.
- Sicher Lösung
- Anwendung von M10 nach M42
- Keine speziellen Kenntnisse der Fundamentierung notwendig
- Lösung aus rostfreiem Edelstahl



Material Edelstahl AISI 304 / AISI 301

Dicke: 0.05 / 0.1 / 0.2 / 0.4 / 0.5 / 0.7 / 1.0 / 2.0

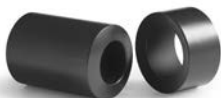
Passplatten Typ	A	B	C
SM STS-A	55	50	15
SM STS-B	75	70	23
SM STS-C	90	80	32
SM STS-D	125	105	44

(Alle Maße in mm)

Verwandte Produkte



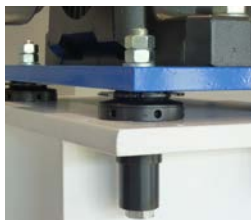
SKF Wellenausrichtsysteme



*SKF Kugelscheiben /
Kugelhülsen*



SKF Vibracon Elemente



*SKF Vibracon Low Profile und
Kugelscheibe / Kugelhülse*

Download / Kontakt



vibracon@skf.com

www.vibracon.com

© SKF ist eine eingetragene Marke der SKF Gruppe.

© SKF Gruppe 2016

Nachdruck, auch auszugsweise, nur mit unserer vorherigen schriftlichen Genehmigung gestattet. Die Angaben in dieser Druckschrift wurden mit größter Sorgfalt auf ihre Richtigkeit hin überprüft. Trotzdem kann keine Haftung für Verluste oder Schäden irgendwelcher Art übernommen werden, die sich mittelbar oder unmittelbar aus der Verwendung der hier enthaltenen Informationen ergeben.

PUB 43/P2 16699 DE · November 2016