

## Kurzanleitung

# SKF Vibracon

nachstellbare  
Stahlpasstücke

### Vorteile:

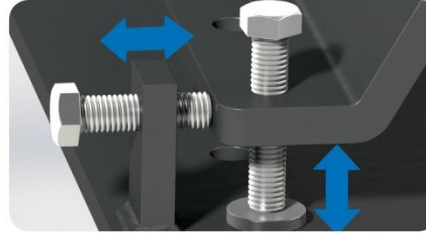
- Keine Kippfüße
- Reduzierte Montagezeit
- Selbstausrichtend
- Nachstellbar und Wiederverwendbar
- Keine Aushärtezeit
- Keine speziellen Vorkenntnisse erforderlich



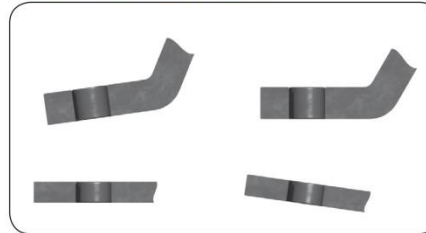
### 1. Ausrichtkontrolle des Antriebsstranges



### 2. Korrektur der Ausrichtung



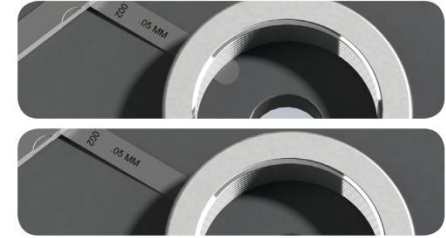
### 3. Ergebnis ergibt Spaltmaße



### 4. Vormontage



### 5. Auflagefläche Fundament prüfen



### 6. VIBRACON montieren



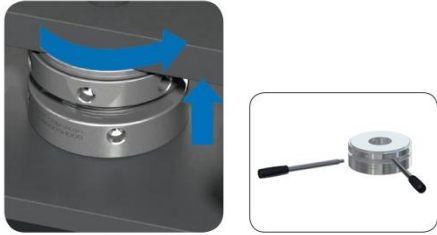
### 7. Seriennummer sichtbar nach außen



### 8. Gewindebolzen montieren



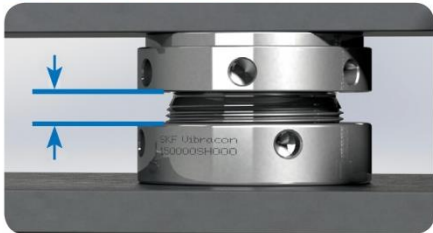
### 9. Höhe einstellen



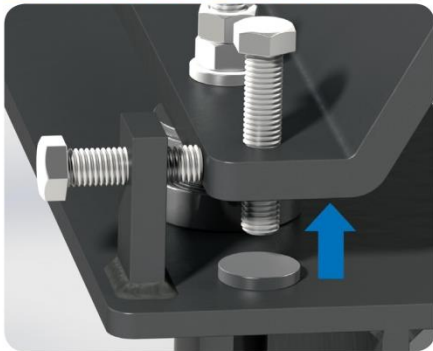
### 10. Auflagefläche Maschinenfuß prüfen



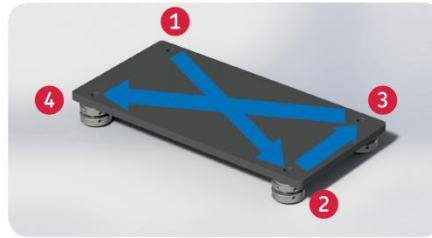
### 11. Maximale Höhe prüfen



### 12. Vertikale Stellschrauben entfernen



### 13. Fußschrauben anziehen



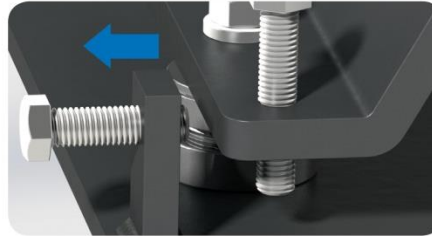
### Anziehen der Schrauben in drei Umläufen:

- A. 25% des Anzugsmomentes
- B. 50% des Anzugsmomentes
- C. 100% des Anzugsmomentes

Nochmals überprüfen



### 14. Horizontale Stellschrauben entfernen



### 15. Abschließende Ausrichtkontrolle



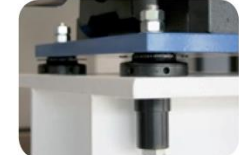
### Empfehlung:

Anzugsmoment nach 24 Stunden überprüfen

### 16. Empfehlung

Stellschrauben vollständig entfernen oder durch Kontermuttern sichern.

### Ergänzende Produkte



### Downloads / Kontaktdaten:



[vibracon@skf.com](mailto:vibracon@skf.com)  
[www.vibracon.com](http://www.vibracon.com)

© SKF ist eine eingetragene Marke der SKF Gruppe.

© SKF Gruppe 2016  
 Nachdruck, auch auszugsweise, nur mit unserer vorherigen schriftlichen Genehmigung gestattet. Die Angaben in dieser Druckschrift wurden mit größter Sorgfalt auf ihre Richtigkeit hin überprüft. Trotzdem kann keine Haftung für Verluste oder Schäden irgendwelcher Art übernommen werden, die sich mittelbar oder unmittelbar aus der Verwendung der hier enthaltenen Informationen ergeben.

PUB 43 / P2 16115 DE · Februar 2016