

## Vibracon SKF

Support de calage ré-ajustable

### Avantages :

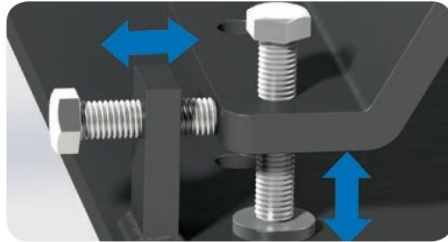
- Elimine défauts d'angle et délignages
- Economies de temps et d'installation
- Adaptation mécanique et naturelle
- Réglables et réutilisables à la demande
- Ni résine, ni temps de curing
- Pas de qualifications particulières requises pour l'installateur



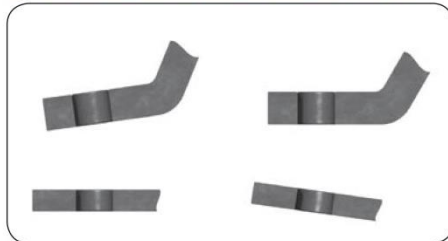
### 1. Lignage de l'ensemble



### 2. Calage de l'ensemble



### 3. Parer naturellement aux défauts d'angle



### 4. Contrôler l'installation



### 5. Contrôler le contact sur la fondation



### 6. Mettre en place le Vibracon SKF



### 7. Placer le marquage en évidence pour la traçabilité



### 8. Mettre en place les boulons



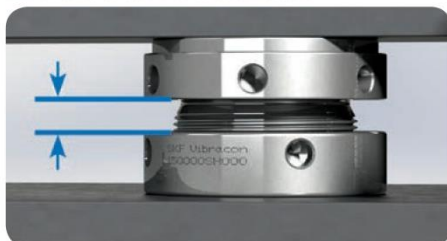
### 9. Ajuster la hauteur



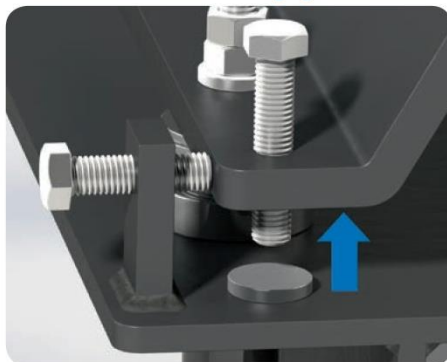
### 10. Vérifier la zone de contact



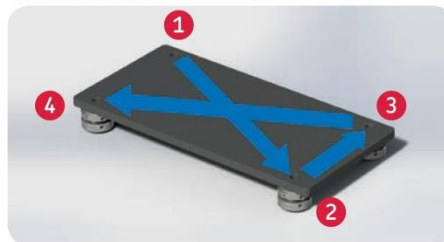
### 11. Mesurer la cote max atteinte



### 12. Libérer les boulons de réglage



### 13. Séquence de boulonnage OEM

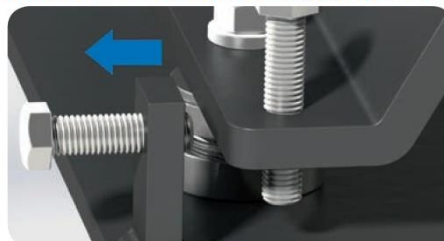


### Valeurs de serrage conseillées :

1. 25% du couple de serrage
2. 50% du couple de serrage
3. 100% du couple de serrage



### 14. Desserrer les boulons de réglage horizontaux



### 15. Vérifier le lignage final



### Contrôle du serrage :

Revérifier après 24 h de fonctionnement

### 16. Recommandations

Retirer ou freiner au contre écrou les boulons d'ajustement desserrés.

### Produits rattachés



### Télécharger les coordonnées :



[vibracon@skf.com](mailto:vibracon@skf.com)  
[www.vibracon.com](http://www.vibracon.com)

© SKF est une marque déposée du Groupe SKF.

© Groupe SKF 2015

Le contenu de cette publication est soumis au copyright de l'éditeur et sa reproduction, même partielle, est interdite sans autorisation écrite préalable. Le plus grand soin a été apporté à l'exactitude des informations données dans cette publication mais SKF décline toute responsabilité pour les pertes ou dommages directs ou indirects découlant de l'utilisation du contenu du présent document.

PUB 43/P2 16115 FR · Novembre 2015