

Guida all'impiego

SKF Vibracon

la base di sostegno universale
regolabile e riutilizzabile

Benefici :

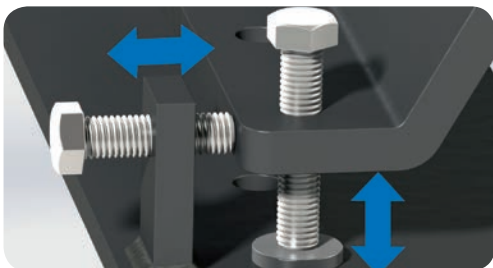
- Eliminazione della condizione di piede zoppo
- Riduzione dei tempi d'installazione
- Auto-livellanti
- Regolabili / riutilizzabili
- Consentono errori angolari
- Di semplice installazione, non richiedono particolari conoscenze



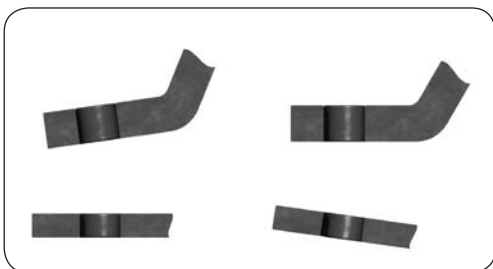
1. Verifica dell'allineamento dei componenti



2. Regolazione dei componenti



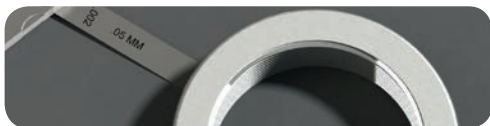
3. Errori da correggere



4. Controllo installazione



5. Controllo della base d'appoggio



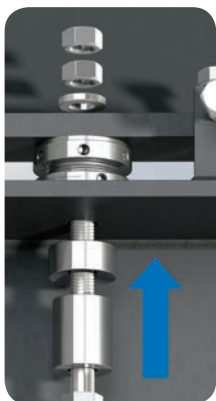
6. Installazione di SKF Vibracon



7. Nr di serie in evidenza per tracciabilità



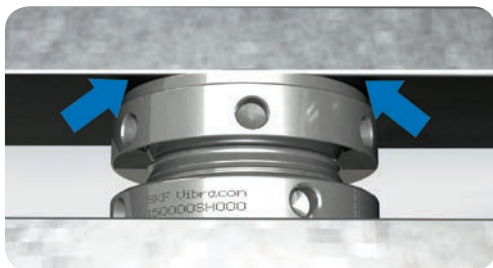
8. Installazione dei bulloni



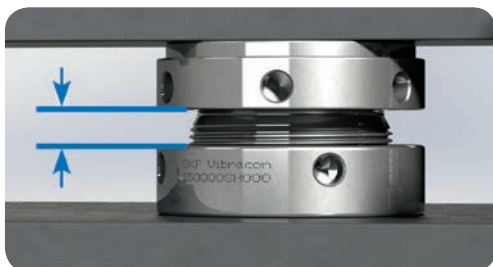
9. Regolazione dell'altezza



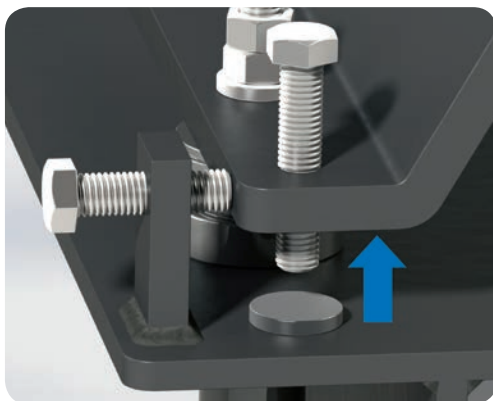
10. Controllo dell'area di contatto



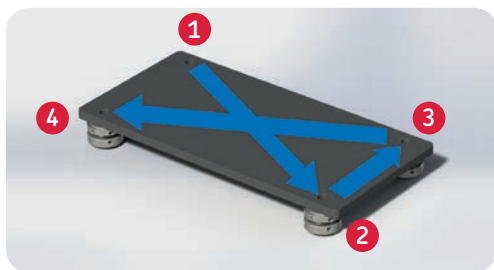
11. Verifica della massima altezza



12. Rilasciare i bulloni di regolazione verticali



13. Sequenza di serraggio dei bulloni. Primo montaggio



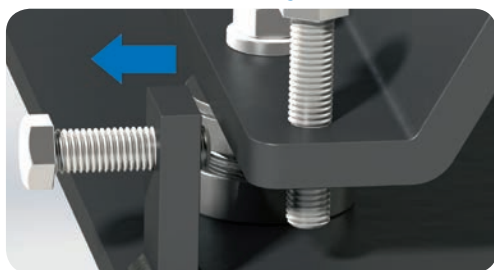
Consigli di serraggio dei bulloni:

- A. 25% della coppia di serraggio
- B. 50% della coppia di serraggio
- C. 100% della coppia di serraggio



Controllare con il costruttore

14. Rilasciare I bulloni di regolazione orizzontali



15. Controllo dell'allineamento finale



Consigli per il serraggio dei bulloni:

Controllare nuovamente dopo 24 ore di lavoro alle temperature d'esercizio

16. Raccomandazioni

Rimuovere o bloccare con chiave i bulloni di regolazione rilasciati

Prodotti correlati



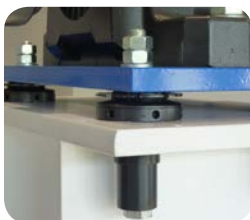
Allineatori SKF per alberi



Rondelle sferiche SKF



Basi di sostegno con superficie trattata SKF Vibracon



Basi di sostegno SKF Vibracon a profilo ribassato e rondelle sferiche

Downloads / Contatti:



vibracon@skf.com

www.vibracon.com

® SKF è un marchio registrato del Gruppo SKF.

© Gruppo SKF 2016

La riproduzione, anche parziale, del contenuto di questa pubblicazione è consentita soltanto previa autorizzazione scritta della SKF. Nella stesura è stata dedicata la massima attenzione al fine di assicurare l'accuratezza dei dati, tuttavia non si possono accettare responsabilità per eventuali errori od omissioni, nonché per danni o perdite diretti o indiretti derivanti dall'uso delle informazioni qui contenute.

PUB 43/P2 16115/1 IT · Novembre 2016