

Hurtigveiledning

SKF Vibracon

Justerbar maskinfot

Fordeler:

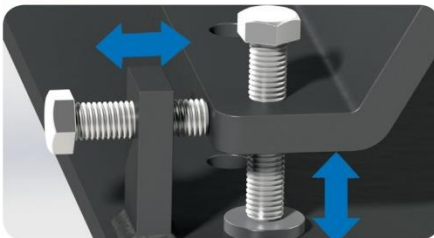
- Eliminerer "Soft Foot"
- Sparer installasjonstid
- Selvnivellerende
- Etterjusterbar / gjenbrukbar
- Rask montering, intet etterarbeid
- Ingen spesielle monteringsferdigheter er nødvendige



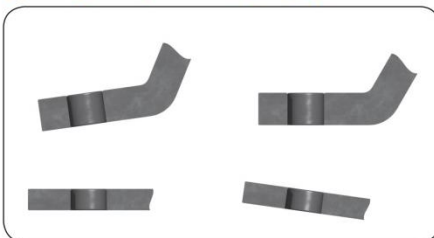
1. Kontroller opprettingen av maskinen



2. Juster maskinen



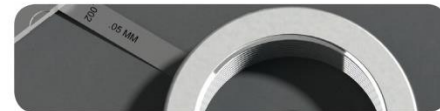
3. Når opprettingen er utført, velg type Vibracon STD eller LP



4. Kontroller installeringen



5. Kontroller fundament for planhet



6. Installasjon av SKF Vibracon



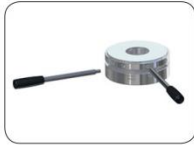
7. Partnummer på synlig plass (i front) for sporbarhet



8. Monter bolter med sfæriske skiver for å unngå bend i boltene



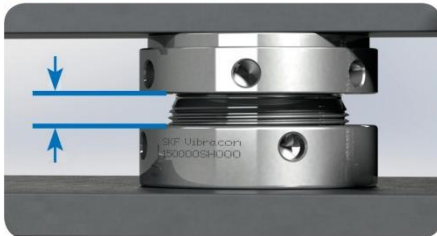
9. Juster til riktig høyde



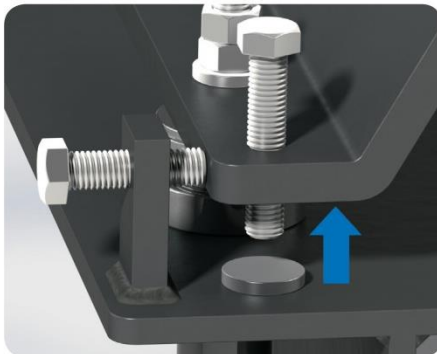
10. Kontroller kontaktflate



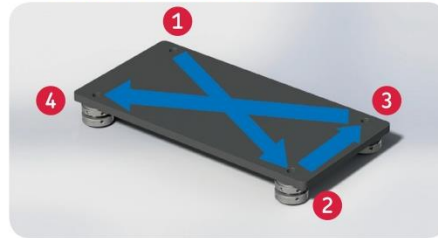
11. Kontroller maksimum høyde



12. Løsne de vertikale justeringsboltene



13. Fundamentbolter trekkes til med moment fra beregning eller tabell fra produsent, i denne rekkefølge



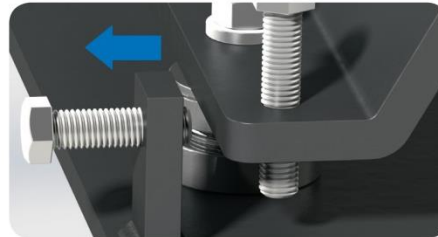
Anbefalt tiltrekning av bolter:

- A. 25 % av tiltrekningsmoment
- B. 50 % av tiltrekningsmoment
- C. 100 % av tiltrekningsmoment

Ved usikkerhet kontakt SKF



14. Løsne de horisontale justeringsboltene



15. Kontroller den endelige opprettingen



Anbefaling:

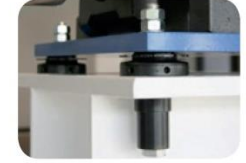
Kontroller tiltrekningen av boltene etter 24t stabil drift

16. Anbefalinger

Justeringsbolter: Fjern helt, eller lås med låsemutter



Beslektede produkter



Kontaktinformasjon:



vibracon@skf.com
www.vibracon.com

© SKF is a registered trademark of the SKF Group.

© SKF Group 2015

The contents of this publication are the copyright of the publisher and may not be reproduced (even extracts) unless prior written permission is granted. Every care has been taken to ensure the accuracy of the information contained in this publication but no liability can be accepted for any loss or damage whether direct, indirect or consequential arising out of the use of the information contained herein.

PUB 43 /P2 16115 NO · Desember 2015